

استخدام النظام السلامة للأسنان LeEject

مقدمة

ليست نظام الإبرة والمحقنة LeEject حاجة لطرح الإبر المستخدمة ، وهي أداة الأسنان التي تم تصميمها لمنع الإصابة بسبب إبرة. هذه التكنولوجيا الجديدة تحتاج عملية التعلم. و ينبغي أن تصبح مألوفاً مع نظام LeEject قبل استخدام في المرضى. وحفاظ على الممارسة في إدخال وخروج الخرطوشة والإبرة في صينية للأسنان أو مكان واسع ومشرق.

إرشادات الاستخدام

تحتاج الإبرة والمحاقن LeEject باستخدام الخرطوشة لتخدير موضعي من أجل خضع الحقن الموضعية التي تتعلق بمسار العلاج والتخدير أو قبل علاج الأسنان.

تحذير

1. يمكن تكسر الإبرة، فلا تدع ضغط شديد جسدي أو القوة.
2. لا تمسك الإبرة السقطتة باليد. إذا تسقطت الإبرة فتمسك الإبرة السقطتة باستخدام الملقط أو الملقط الإرقاء.

حذر

1. يمكن أن تستخدم المحقنة LeEject بإبرة LeEject فقط.
2. يجب أن يكون مستعداً لصدوق التخلص الإبرة التي تكون اللوحة المفتوحة واسعة لكي استخدام بسهولة في مكان العلاج. فنقدم (النموذج 31144010 Gator – A – Sharps من شركة Covidien أو Wallmate من شركة BD.
3. بعد الانتهاء من استخدام حقن الإبرة للتخلص منها. إذا الحقن مرة أخرى فيجب استخدام إبرة جديدة.
4. إذا تكون المحاقن المكسورة أو لا يكون أجزاء فاستبدالها.

كيفية تنظيف وتطهير

1. تباع المحاقن في حالة غير معقمة، فتحتاج إلى تعقيمها قبل استخدامها.
2. وينبغي تنظيف المحاقن بكامل في كل نهاية العلاج لتخلص آثار من الدم واللغاب والمخدر في المحاقن.
3. بعد تنظيف، تقوم التعقيم في داخل معدة التعقيم البخار الضغط الداخل لتطهير المحاقن باعتماد المعايير المقبولة الدولي والمحلي
4. يجب أن لا تتجاوز درجة حرارة في معدة التعقيم البخار الضغط الداخل بـ200 درجة مئوية (352 درجة فهرنهايت) .
5. أبقى محاقن في مكان جاف معقم.

يرجى إرسال البريد الإلكتروني info@LeEject.com إلى شركة ATC واتصال بـ 1. 201. 944. 8400. من أجل الحصول على المعلومات لمساعدة المستخدمين .

كيفية التشغيل

كيفية التركيب

1. ضع خرطوشة تحتوي على مخدر في برميل المحقنة في حالة سحب الغطاس إلى الجزء الخلفي.
2. تناوب الرقيق لواقبة وتفتح المغلف المعقمة التي فيها إبرة ويرجي إزالة الرقيق القصير.
3. سحب الغواص وتواجه المحقنة إلى التصاعدي، وضع إبرة المحقنة في وعاء أسطواني من المحقنة لكي تحترق الإبرة القصيرة في مركز الغشاء الخرطوشة(الحجاب الحاجز).

تقدم النظام LeEject اثني بنوع الإمتصاص : نوع يدوي ونوع الإمتصاص الذاتي

الإمتصاص اليدوي

4. بعد تركيب خرطوشة، اسحب البنصر إلى الخلف قبل حقن مخدر لكي تطلع إمتصاص.

الإمتصاص الذاتي

5. يتحقق الإمتصاص الذاتي بعثرة في نهاية الإبرة التي تضغط على الغشاء الخرطوشة التي تحتوي على مخدر. ويتحقق الإمتصاص عندما انبثاق الغشاء المطاطي العودة من الخرطوشة مع ظهور الضغط السلبي من داخل الخرطوشة. يمكن الإمتصاص الذاتي لمساعدة ولكن له أيضا حدوده. لا تستخدم الإمتصاص الذاتي تحت سن 12 سنة من العمر أو الأطفال الذين تزن أقل من 100 فاوند (45ميلو)، ولا تستخدم المخدر الجزء الذي تضيق الإوعية مثل الفضاضة بريسيبي.

لا يضر على حلقة الإبهام، ويتم حقن بضع قطرات من مخدر موضعي ببساطة، وقف دفعها، والتحقق من الخرطوشة للدم في سحب حلقة الإبهام .

امتياز الخرطوشة

- عندما استبدال الخرطوشة فحفاظ المحقنة بموازية ولا تحويلها. وإذا تدور المحقنة في حالة عدم الخرطوشة من المحقنة فستسقط الإبرة.
6. يرجي إزالة شكل الحربة من الخرطوشة مع سحب الغواص. سحب الخرطوشة مع دفع بالسبابة من الجانب الآخر من خلال نافذة صغيرة في الجزء السفلي.
7. أمسك الخرطوشة مع الإبهام والسبابة.

دفع الخرطوشة الثانية

8. يرجي إزالة الخرطوشة التي تحتوي على مخدر. وسحب الغواص وتواجه المحقنة إلى التصاعدي، وضع الخرطوشة التي تحتوي على مخدر جديد في وعاء أسطواني من المحقنة لكي تحترق الإبرة القصيرة .

تخلص الإبرة

9. يرجي إزالة الخرطوشة كما في تفسير من الخطوات 6, 7.
10. ضع الإبرة على صندوق التخلص الإبرة ويرجي تناوب الإبرة بـ180 درجة لكي تسقط إبرة المحقنة إلى صندوق التخلص الإبرة مباشرة.
11. إذا تسقطت الإبرة ولا تدخل إلى صندوق التخلص الإبرة ، فتمسك الإبرة السقطتة باستخدام الملقط أو الملقط الإرقاء، وضعها إلى صندوق التخلص الإبرة. ويجب أن يكون صندوق التخلص الإبرة لاستعداد، وحيث يكون صندوق التخلص الإبرة موجوداً أمام مرئية لكي تعالج الإبرة التي سقطت بلا مبالاة على الفور.

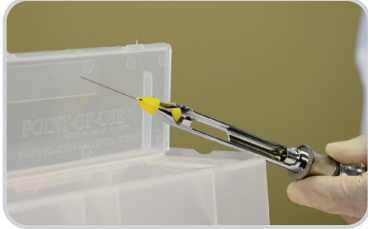
LeEject® Syringe & Needle
Dental Safety Device

توزيع وتصنيع الشركة :

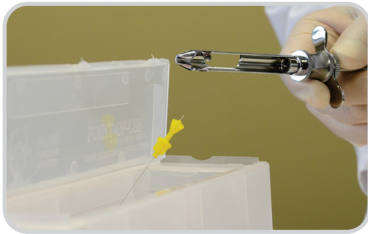
Advanced Technology & Capital, Inc.

كيفية الإستخدام في نظام السلامة الأسنان LeEject

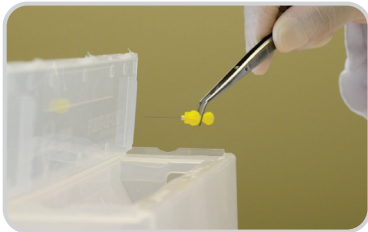
تخلص الإبرة



يرجى إزالة الخرطوشة التي تحتوي على مخدر. وضع الإبرة على صندوق التخلص الإبرة.

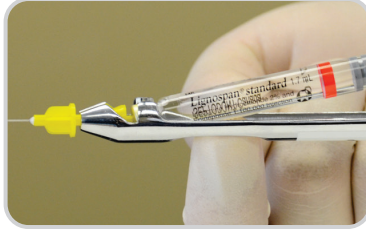


ضع الإبرة على صندوق التخلص الإبرة ويرجى تناوب الإبرة بـ180 درجة لكي تسقط إبرة المحقنة إلى صندوق التخلص الإبرة مباشرة.



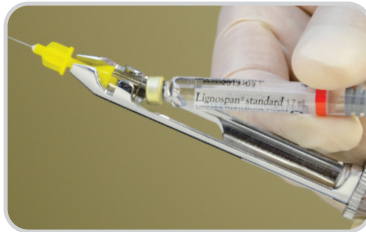
. إذا تسقط الإبرة ولا تدخل إلى صندوق التخلص الإبرة ، فتمسك الإبرة السقطة باستخدام الملقط أو الملقط الإرقاء، وضعها إلى صندوق التخلص الإبرة. ويجب أن يكون صندوق التخلص الإبرة لاستعداد، وحيث يكون صندوق التخلص الإبرة موجودا أمام مرئية لكي تعالج الإبرة التي سقطت بلا مبالاة على الفور.

إزالة الخرطوشة



أمسك الخرطوشة مع الإبهام والسبابة ، ويرجى إزالة شكل الحربة من الخرطوشة مع سحب الغواص. سحب الخرطوشة مع دفع بالسبابة من الجانب الآخر من خلال نافذة صغيرة في الجزء السفلي.

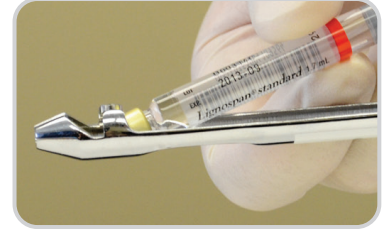
دفع الخرطوشة الثانية



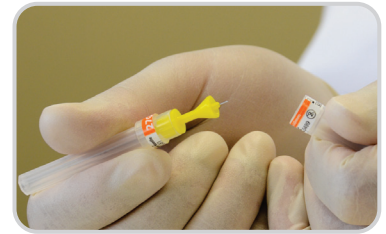
يرجى إزالة الخرطوشة التي تحتوي على مخدر. وسحب الغواص وتواجه المحقنة إلى التصاعدي، وضع إبرة المحقنة في وعاء أسطواني من المحقنة لكي تحترق الإبرة القصيرة في مركز الغشاء الخرطوشة.

لا تستخدم الإمتصاص الذاتي تحت سن 12 سنة من العمر أو الأطفال الذين تزن أقل من 100 فاوند (45ميلو)، ولا تستخدم المخدر الجزء التي تضيق الإوعية مثل الفضاضة برينسيبي.

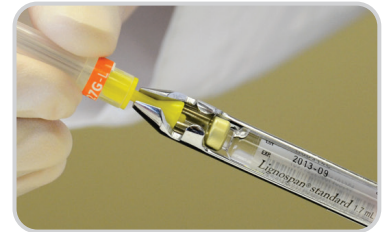
تركيب الإبرة



وضع الخرطوشة التي تحتوي على مخدر جديد في وعاء أسطواني من المحقنة مع سحب الغواص.



يرجى إزالة الرقيق القصير



سحب الغواص وتواجه المحقنة إلى التصاعدي، وضع إبرة المحقنة في وعاء أسطواني من المحقنة لكي تحترق الإبرة القصيرة في مركز الغشاء الخرطوشة (الحجاب الحاجز).



يرجى إزالة الرقيق الطويل للوقاية قبل الحقن.

LeEject® Syringe & Needle

Dental Safety Device

توزيع وتصنيع الشركة :

Advanced Technology & Capital, Inc.